



“Rudolf” el reno

Copyright © Este patrón es sólo para uso personal. Vender, compartir y/o modificar la información de este patrón está prohibido (entero o por partes). Si quieres vender el muñeco realizado con este patrón debes indicar (Diseñado por ToysLarua www.toyslarua.cl)



Materiales

Algodón fino color café claro, verde, rojo, café oscuro y blanco

Crochet 3.0 mm.

Aguja gruesa.

Ojos con seguro 10 mm

Hilo de bordar negro.

Algodón sintético.

Tamaño

22cm

Dificultad

Fácil.

Abreviaciones

pt/s: punto o puntos.

Rn: ronda - donde n es el numero de ronda.

pb: punto bajo o punto simple.

pe: punto enano, punto raso o punto deslizante.

aum: aumento - se realizan 2 punto bajo en un punto.

dism: disminución - se tejen dos puntos juntos, utilizando el método de disminución invisible.

BPpb: teje pb en la hebra trasera

(pb, dism) x **N:** se debe repetir N lo que esta entre paréntesis.

(pb, dism) x 6 (**N**): cantidad de puntos que debería haber al terminar cada ronda.

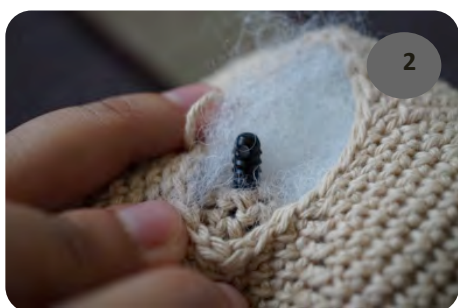
Cabeza Color café

- R1:** 6 pb en un anillo mágico (6)
R2: aum x 6 (12)
R3: (pb, aum) x 6 (18)
R4: (2 pb, aum) x 6 (24)
R5: (3 pb, aum) x 6 (30)
R6: (4 pb, aum) x 6 (36)
R7: (5 pb, aum) x 6 (42)
R8: (6 pb, aum) x 6 (48)
R9 – 11: pb en todos los pts (48)
R12: (7 pb, aum) x 6 (54)
R13 – 15: pb en todos los pts (54)

- R16:** (8 pb, aum) x 6 (60)
R17 – 20: pb en todos los pts (60)

Nota: Asegurar ojos entre R13 y R14 con una separación de 12 agujeros (**Imagen 1**). Por el revés del tejido pon el seguro (**Imagen 2 y 3**) y presiónalo con fuerza. Comienza a rellenar firmemente.

- R21:** (8 pb, dism) x 6 (54)
R22: (7 pb, dism) x 6 (48)
R23: (6 pb, dism) x 6 (42)
R24: (5 pb, dism) x 6 (36)
R25: (4 pb, dism) x 6 (30). Pe.

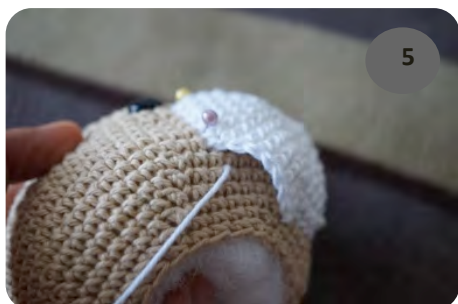
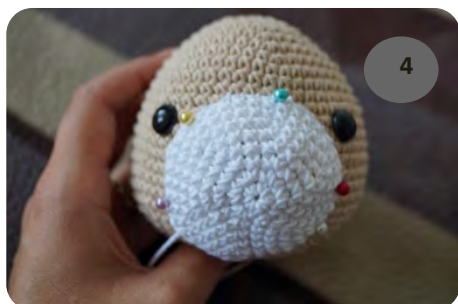


Hocico Color Blanco

- R1:** 6 pb en un anillo mágico (6)
R2: aum x 6 (12)
R3: (pb, aum) x 6 (18)
R4: (2 pb, aum) x 6 (24)
R5: (3 pb, aum) x 6 (30)
R6: (4 pb, aum) x 6 (36)

- R7 – 8:** pb en todos los pts (36).

Nota: Dejar una hebra larga antes de cortar, con ella coseremos el hocico a la cabeza (**Imagen 4**), antes de terminar de coser rellena firmemente el hocico (**Imagen 5**), finalmente cóselo completamente.



Nariz Color rojo

- R1:** 8 pb en un anillo mágico (8)
R2: aum x 8 (16)
R3 – 4: pb en todos los pts (16). pe

Nota: Dejar una hebra larga antes de cortar, con ella coseremos la nariz al hocico (**Imagen 6**), antes de terminar de coser, rellena firmemente la nariz y cóselo completamente.



Orejas (Hacer 2) Color Café

- R1:** 6 pb en un anillo mágico (6)
R2: pb en todos los pts (6)
R3: (pb, aum) x 3 (9)
R4: (2 pb, aum) x 3 (12)
R5: (3 pb, aum) x 3 (15)
R6: (4 pb, aum) x 3 (18)

R7 – 11: pb en todos los pts (18). Pe.

Nota: Dejar una hebra larga antes de cortar, con ella coseremos ambos bordes de las orejas, cerrando el agujero de la parte inferior (**Imagen 7 y 8**) y las coseremos a los costados de la cabeza, paralelas a los ojos (imagen 9).



Cuernos grandes (hacer 2) Color café oscuro

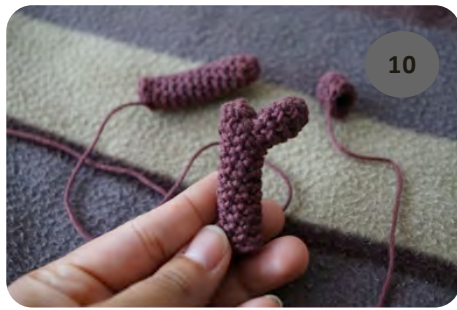
- R1:** 8 pb en un anillo mágico (8)
R2 - 13: pb en todos los pts (8). Pe.

Nota: Dejar una hebra larga antes de cortar, con ella coseremos el cuerno pequeño al grande (Imagen 7).

Cuernos pequeños (hacer 2) Color café oscuro

- R1:** 8 pb en un anillo mágico (8)
R:2 - 4 pb en todos los pts (8). Pe.

Nota: Dejar una hebra larga antes de cortar, con ella coseremos el cuerno a la cabeza (Imagen 8).



Cuerpo Color café.

R1: 6 pb en un anillo mágico (6)
R2: aum x 6 (12)
R3: (pb, aum) x 6 (18)
R4: (2 pb, aum) x 6 (24)
R5: (3 pb, aum) x 6 (30)
R6: (4 pb, aum) x 6 (36)
R7: (5 pb, aum) x 6 (42)
R8: (6 pb, aum) x 6 (48)
R9: (7 pb, aum) x 6 (54)
R10 – 11: pb en todos los pts (54)
Cambiar a blanco
R12 : pb en todos los pts (54)
Cambiar a verde
R13: BPpb en todos los pts (54)
Cambiar a rojo
R14: pb en todos los pts (54)
Cambiar a blanco
R15: (7 pb, dism) x 6 (48)
Cambiar a verde
R16: pb en todos los pts (48)
Cambiar a rojo

R17: pb en todos los pts (48)
Cambiar a blanco
R18: (6 pb, dism) x 6 (42)
Cambiar a verde
R19: pb en todos los pts (42)
Cambiar a rojo
R20: pb en todos los pts (42)
Cambiar a blanco
R21: (5 pb, dism) x 6 (36)
Cambiar a verde
R22: (4 pb, dism) x 6 (30)
Cambiar a rojo
R23: pb en todos los pts (30)
Cambiar a café
R23: BPpb en todos los pts (30). Pe.

Nota: Rellena firmemente. Dejar una hebra larga antes de cortar, con ella coseremos la cabeza al cuerpo (**Imagen 12**). Con lana de color blanco retoma la hebra frontal que se dejó en la **R13 (imagen 13 y 14)** y teje pb en todos los puntos, de igual forma en la **R23** con lana color rojo (**Imagen 15**).



12



13



14



15

Piernas Color principal

R1: 6 pb en un anillo mágico (6)

R2: aum x 6 (12)

R3: (pb, aum) x 6 (18)

R4: (2 pb, aum) x 6 (24)

R5 – 6: pb en todos los pts (24)

R7: 7pb, dismx5, 7pb (19)

R8: 6pb, dismx3, 7pb (16)

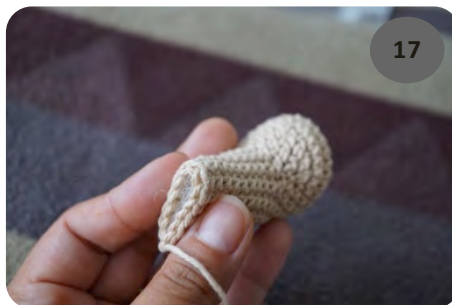
R9: 5pb, dismx3, 5pb (13)

R10 – 18: pb en todos los pts (13)

Nota: Rellena firmemente. Deja una hebra larga antes de cortar, con ella coseremos el agujero que queda en la parte superior (**Imagen 16**), haciendo coincidir los puntos de los bordes (**Imagen 17 y 18**). Finalmente cose las piernas en la parte inferior del cuerpo (**Imagen 19**).



16



17



18



19

Brazos (Hacer 2) Color principal

R1: 6 pb en un anillo mágico (6)

R2: aum x 6 (12)

R3: (pb, aum) x 6 (18)

R4 - 5: pb en todos los pts (18)

R6: dism x 2, 14pb (16)

R7: dism x 2, 12pb (14)

R9: dism x 2, 10pb (12)

R9 - 15: pb en todos los pts (12)

Nota: Comienza a rellenar y continua a medida que se va tejiendo.

Cambiar a blanco

R16: pb en todos los pts (12)

Cambiar a verde

R17: BPpb en todos los pts (12)

Cambiar a rojo

R18: pb en todos los pts (12)

Cambiar a blanco

R19: pb en todos los pts (12)

Cambiar a verde

R20: pb en todos los pts (12). Pe.

Nota: Termina de rellenar. Dejar una hebra larga antes de cortar, con ella cierra el agujero que queda en la parte superior de los brazos tal cual en las piernas, cose los brazos a los costados del cuerpo (**Imagen 20**). Con lana de color blanco, retoma la hebra frontal que se dejó libre en la **R17** y teje **PE** en cada uno de ellos (**Imagen 21**).



Cola Color principal

R1: 6 pb en un anillo mágico (6)

R2: aum x 6 (12)

R3 - 6: pb en todos los pts (12)

Nota: Deja una hebra larga antes de cortar, con ella coseremos la cola en la parte posterior del cuerpo

(**Imagen 22**). No es necesario rellenar. Con hilo de bordar haz una enorme sonrisa para Rudolf (**Imagen 23**).

